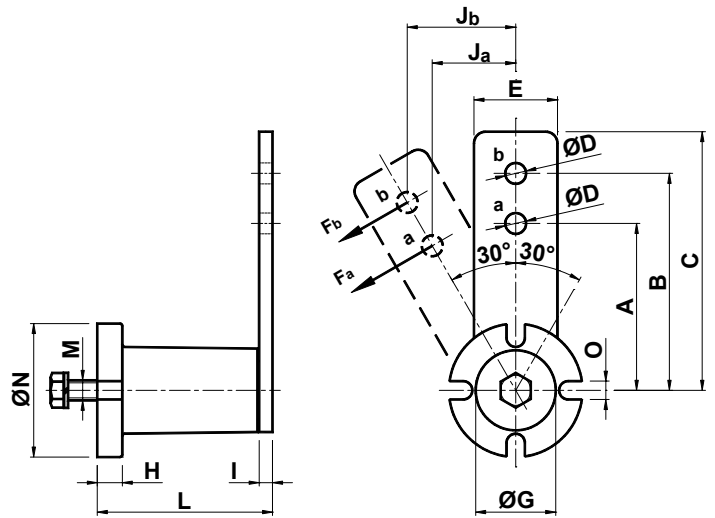


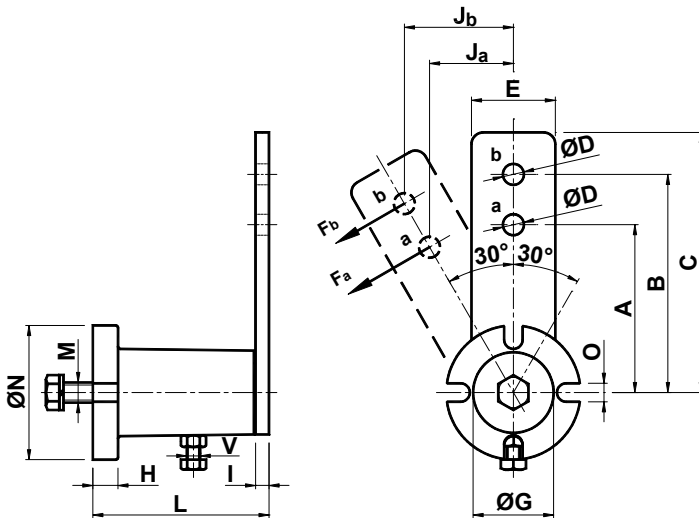
Tenditori CE / CE Tensioners



Tipo Type	Cod. n°	A	B	F _a pos. a [N]	F _b pos. b [N]	C	ØD	E	ØG	H	I	L	M	ØN	O	V	Peso Weight [Kgl]	Cod. n°	Tipo Type
CE 111	CE070000	60	80	113	85	90	8.5	25	20	6	5	50.5	^{+1.5} _{-0.5} M 6x20	40	7	M 4	0.28	CE070001	CEV 111
CE 215	CE070005	80	100	170	136	112.5	10.5	30	30	8	5	62.5	^{+1.5} _{-0.5} M 8x25	50	9	M 6	0.48	CE070006	CEV 215
CE 318	CE070010	80	100	425	340	115	10.5	35	35	10	6	77.0	^{+1.5} _{-0.5} M10x30	60	9	M 6	0.73	CE070011	CEV 318
CE 427	CE070015	100	130	1027	790	155	12.5	50	48	15	8	106.0	^{+2.0} _{-1.0} M12x40	80	11	M 8	2.00	CE070016	CEV 427
CE 538	CE070020	140	175	2000	1600	205	20.5	65	62	15	10	140.0	^{+2.0} _{-1.0} M16x40	100	13	M 8	4.20	CE070021	CEV 538
CE 645	CE070025	180	225	3190	2550	260	20.5	80	80	18	12	199.0	^{+2.5} _{-1.5} M20x50	120	13	M10	7.00	CE070026	CEV 645
CE 750	CE070030	200	250	4950	3950	290	20.5	90	78	20	20	209.0	^{+2.5} _{-1.5} M24x60	130	17	M12	12.00	CE070031	CEV 750

F_a: Forza esercitata dal tenditore con kit posizionato nel foro a / Force made by the tensioner with the Kit positioned in the a hole
 F_b: Forza esercitata dal tenditore con kit posizionato nel foro b / Force made by the tensioner with the Kit positioned in the b hole

Tenditori CEV – CEV Tensioners



I tenditori **CE** e **CEV** sono realizzati in acciaio verniciato e vengono forniti con viteria in acciaio zincato.

I kit possono essere montati sia nella posizione "a" che nella posizione "b", ma l'angolo di rotazione deve essere in ogni caso inferiore ai 30° in entrambe le direzioni. Per quanto riguarda i valori della corsa J nelle posizioni "a" e "b" rifarsi alla tabella di pag. 19.

Il modello **CEV** ha una vite aggiuntiva (**V**) che viene utilizzata per precaricare il tenditore e facilitare le operazioni di installazione e regolazione.

A pag.19 è riportata la forza e la corsa esercitata da questi tenditori in funzione dell'angolo di rotazione per poter scegliere il corretto angolo di precarica.

The CE and CEV are made of painted steel and they are delivered with galvanized steel bolts and screws.

The Kits could be assembled both in the "a" position and in the "b" position, but the rotation angle has to be in any case lower than 30° in both the directions. Concerning the values of the J stroke in the positions "a" and "b", please, see the table at page 19.

The CEV type has an additional screw (V) that is used to precharge the tensioner and to facilitate the assembling and the regulation operations.

At page 19 it is shown the force and the stroke made by these tighteners according the rotation angle in order to choose the right precharge angle.



Distribuye:

MARIANO MORENO 3830 (B1872DEC) • SARANDÍ • BUENOS AIRES • ARGENTINA

TEL : 4227-7712 / 4353-3358 • WHATSAPP: +54 1157737211

EMAIL: ventas@newrank.com.ar • WEB: www.newrank.com.ar / www.elsa-ganter.es