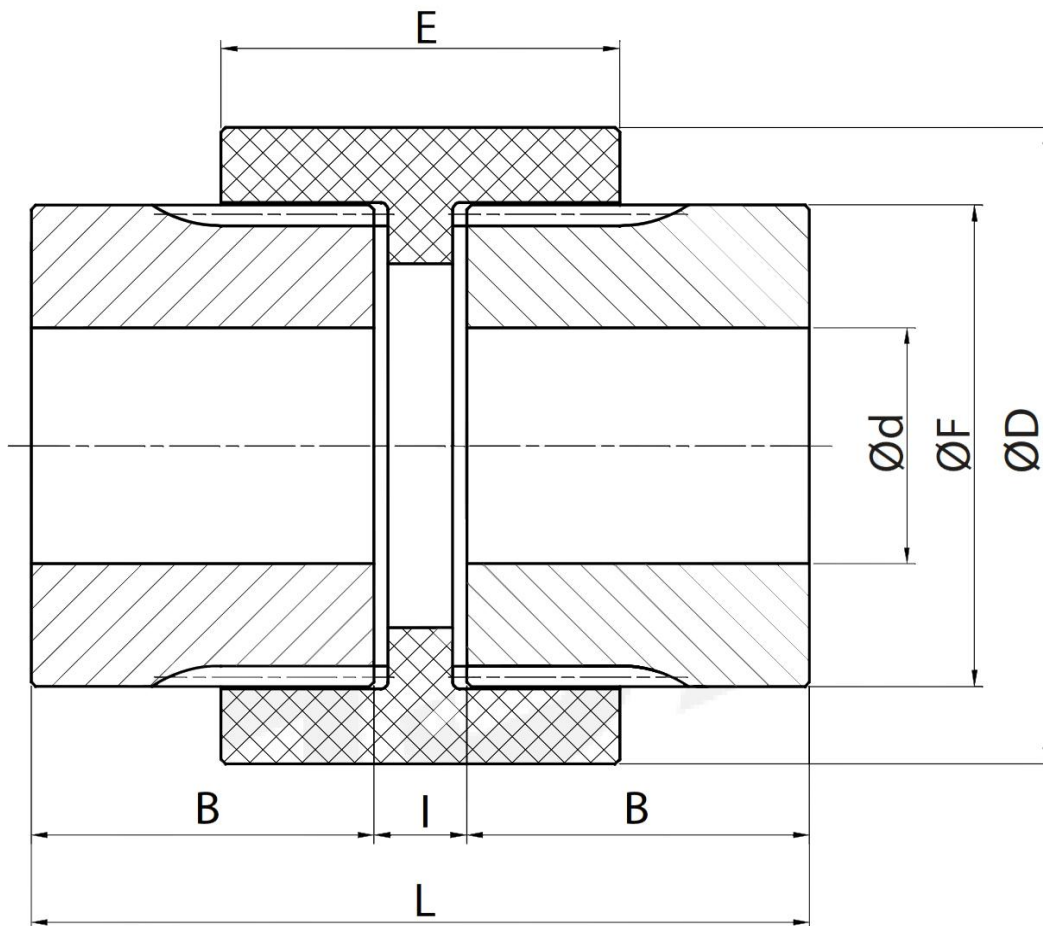




ACOPLAMIENTOS ELASTICOS

MODELO DN



MODELO	CAPACIDAD			DIMENSIONES (mm)								
	n_{max}	N_{nom}/rpm	M_t	D	d max	B	E	F	I		L	
	RPM	HP/RPM	Nm						min	max	min	max
DN-00	4500	0.002	14	48	19	19	32	33	4	6	42	44
DN-0	4500	0.0037	27	60	28	33	50	45	9	12	75	78
DN-1	3950	0.013	93	83	42	50	55	64	14	18	114	118
DN-2	3300	0.033	236	104	60	62	70	84	14	18	138	142
DN-3	3000	0.087	623	133	75	75	86	105	14	18	164	168

Están compuestos por dos cubos dentados de acero, vinculados por un manguito de poliamida. Son económicos, libres de mantenimiento y funcionan en un rango de temperaturas de -25°C a 100°C

MARIANO MORENO 3830(B1872DEC) SARANDÍ BUENOS AIRES ARGENTINA

TEL : 4227-7712 / 4353-3358 / 4206-8460 CEL: 15-5773-7207

EMAIL: VENTAS@NEWRANK.COM.AR WEB: WWW.NEWRANK.COM.AR / WW.ELESA-GANTER.ES